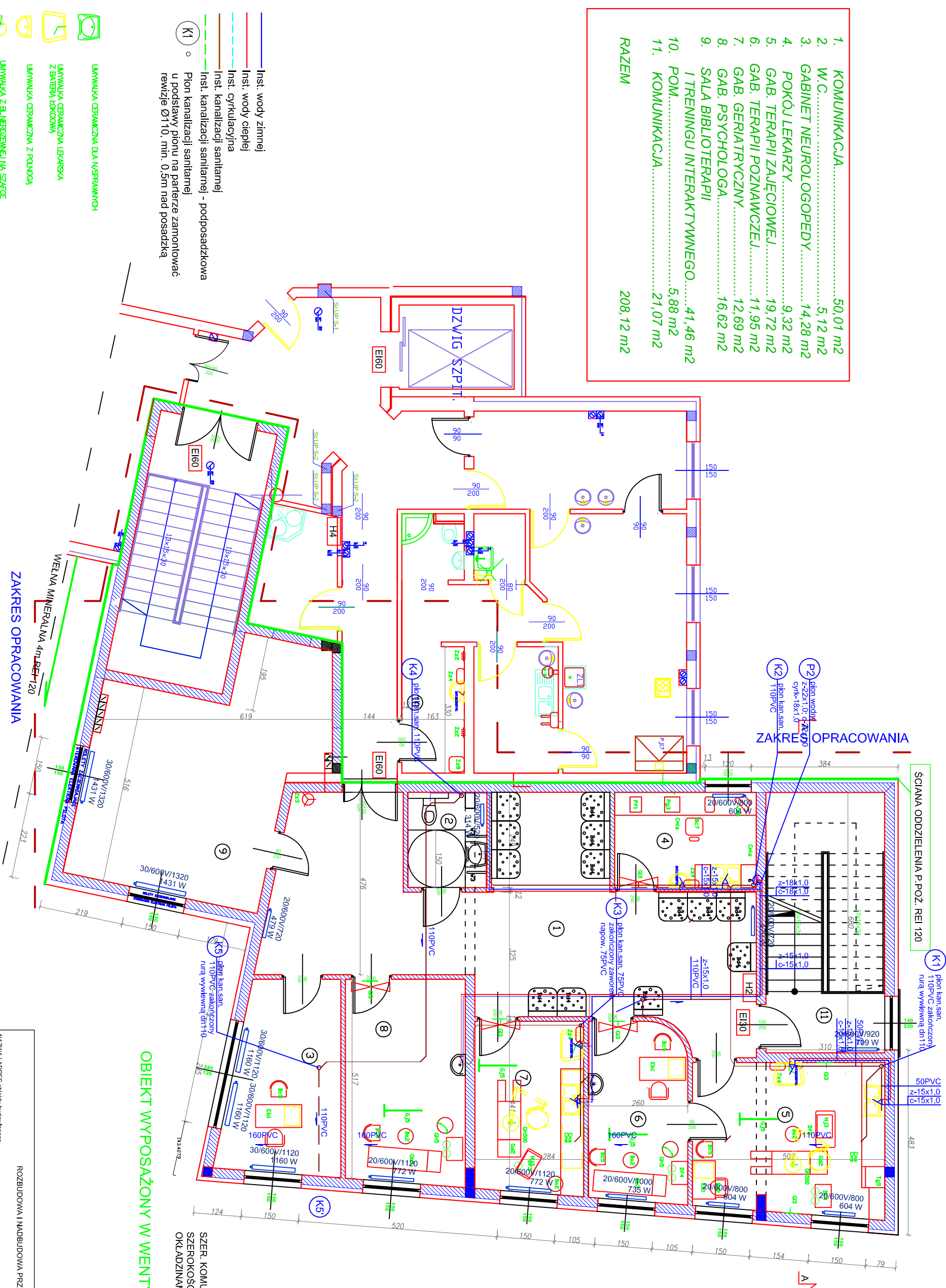


1.	KOMUNIKACJA.....	50,01 m2
2.	W.C.....	5,12 m2
3.	GABINET NEUROLOGOPEDY.....	14,28 m2
4.	POKOJ LEKARZY.....	9,32 m2
5.	GAB. TERAPII ZAŁĘCIOWEJ.....	19,72 m2
6.	GAB. TERAPII POZNAWCZEJ.....	11,95 m2
7.	GAB. GERIATRYCZNY.....	12,69 m2
8.	GAB. PSYCHOLOGA.....	16,62 m2
9.	SALA BIBLIOTERAPII	
	I TRENINGU INTERAKTYWNEGO.....	41,46 m2
10.	POM.....	5,88 m2
11.	KOMUNIKACJA.....	21,07 m2
RAZEM		208,12 m2



OBIEKT WYPOSAŻONY W WENTYLACJĘ MECHANICZNĄ

SZER. KOMUNIKACJI 120 CM OZNACZA MIN.
SZEROKOŚĆ W ŚWIEtle WRAZ Z
OKŁADZINAMI I TYNKIEM

ROZBUDOWA I NADBUDOWA PRZYCHODNI MIEJSKEJ					
NAZWA I ADRES obiektu budowlanego					
PROJEKT ARCH-BUD.		RZUT I PIĘTRA - INSTALACJA GRZEWCZA, INSTALACJA WOD. - KAN.		1:100	Nr 6
TYTUŁ (nazwa) RYSUNKU				SKALA	RYSUNEK
AUTOR PROJEKTU BUD.:		instalacyjna		05	
inż. Magdalena Osiewicz-Drab		specjalność		2015	PDPIS
IMI INAZWISKO <small>imię i nazwisko</small>					
AUTOR PROJEKTU BUD.:		instalacyjna		05	
inż. Agnieszka Sakowska		specjalność		2015	PDPIS
IMI I NAZWISKO <small>imię i nazwisko projektanta</small>					
		Nr uprawnień bud.		339/DOS/11	
				DATA	
					<small>..... PDPIS</small>
					25/12